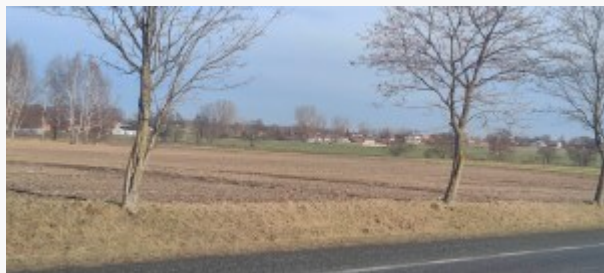


**Cena: 127500.00 zł**

## Zdjęcie



## Opis

### Professional Nieruchomości Lisowski

#### siedziba- Zgierz ul. Boruty 20

Przedstawia ofertę sprzedaży działki w okolicach Gieczna.

Działka budowlana o powierzchni 1500m<sup>2</sup>. Nie ogrodzona.  
Okolice Gieczna (Brachowice).

Możliwość zakupu dwóch działek o łącznej powierzchni 3000m<sup>2</sup>

**Media: Prąd, woda ( w ulicy).**

**Cena: 127.500 zł.**

**Kontakt: tel.**

**Mariusz Lisowski tel. 608 509 190**

Właściciel wyraża zgodę na oglądanie nieruchomości tylko po uprzednio umówionym spotkaniu i w obecności przedstawiciela biura Nieruchomości Professional.

Przed prezentacją nieruchomości podpisywana jest umowa pośrednictwa przy kupnie.

Więcej podobnych ofert na stronie  
[www.lisowskinieruchomosci.pl](http://www.lisowskinieruchomosci.pl)

**UWAGA!** Każdy klient korzystający z naszych

## Dane agenta



Lisowski Mariusz

509 719 427

[biuro@lisowskinieruchomosci.pl](mailto:biuro@lisowskinieruchomosci.pl)

## Osoba odpowiedzialna

Nr licencji

## Szczegóły oferty

Symbol oferty	PRF-GS-1816
Lokalizacja	Zgierz (gw), Gieczno
Pow. całkowita [m <sup>2</sup> ]	1 500,00 m <sup>2</sup>
Cena	127 500 PLN
Cena/m <sup>2</sup>	85.00 PLN

## Nieruchomość

Stan prawny

własność

usług może skorzystać z rabatów na usługi remontowo-budowlane w naszej firmie i zakupy materiałów budowlanych u naszego partnera w hurtowni” Specbudowa.pl” grupa Nero w Zgierzu ul. Hoża 6.

**Biuro zajmuje się również wykupem zadłużonych mieszkań oraz sprzątaniem domów ( po remontach, przeprowadzkach itp.)**

### **Nota prawna**

Opis oferty zawarty na stronie internetowej sporządzany jest na podstawie oględzin nieruchomości oraz informacji uzyskanych od właściciela, może podlegać aktualizacji i nie stanowi oferty określonej w art. 66 i następnych K.C.

### **Nota prawna**

Opis oferty zawarty na stronie internetowej sporządzany jest na podstawie oględzin nieruchomości oraz informacji uzyskanych od właściciela, może podlegać aktualizacji i nie stanowi oferty określonej w art. 66 i następnych K.C.